

EUROSEAL PT
PĘCZNIEJĄCA TAŚMA

Właściwości Produktu:

- zapewnia trwałą stabilność formy.
- w kontakcie z wodą zwiększa swoją objętość
- wypełnia ubytki oraz szczeliny w betonie
- elastyczny
- proces pęcznienia i kurczenia jest odwracalny
- odporny chemicznie (na większość związków występujących w naturalnym środowisku)
- duża odporność na rozerwanie (rozciągliwość przy ściskaniu i rozciąganiu)
- odporny na środowisko wody morskiej
- odporny na związki występujące w środowisku zanieczyszczonym (oczyszczalnie ścieków, biogazownie itp.)

Zastosowanie Produktu:

- uszczelnianie przerw roboczych i dylatacji
- w „białych wannach”, w płytach fundamentowych
- w konstrukcjach z betonu i żelbetu (przy wilgoci oraz wodzie pod ciśnieniem)
- w elementach prefabrykowanych
- na przejściach i łączeniach rur przy tubingach

Szczególne właściwości:

Taśma EUROSEAL PT w kontakcie z wodą pęcznieje trójwymiarowo. Następuje przyrost masy i objętości. Wypełnia pustki i nierówności przy przerwach roboczych.

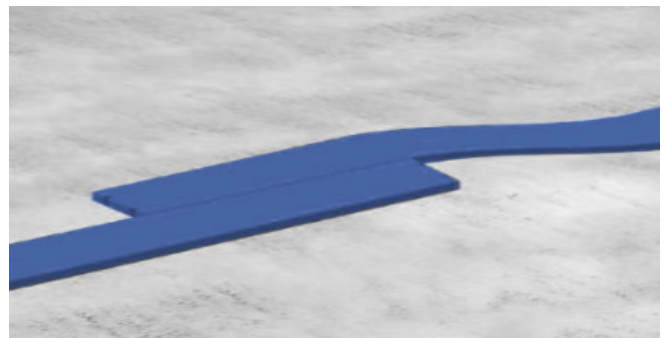
Ciśnienie rozprężające zapewnia uszczelnienie. Pęcznienie następuje około 7 dni od kontaktu z wodą lub wylania betonu. Dzięki właściwościom rozprężającym uzyskiwanym poprzez pęcznienie, EUROSEAL PTP jest w stanie wypełnić każde odkształcenie w przekroju przerwy roboczej powstające na skutek skurczu betonu. Pęcznienie następuje, gdy nowy beton jest już odpowiednio utwardzony. Dzięki temu przerwa robocza oraz krawędzie betonu nie ulegają odkształceniu lub uszkodzeniu. Polimerowa Taśma Pęczniąca (PTP) uzyskuje zwiększenie objętości (po kontakcie z wodą) o 300-400%.

Występująca w betonie naturalna ilość wilgoci wystarcza do zapewnienia stałego poziomu spęcznienia taśmy.

Taśma EUROSEAL PTP jest odporna na tłuszcze roślinne, oleje, minerały.

Układanie:

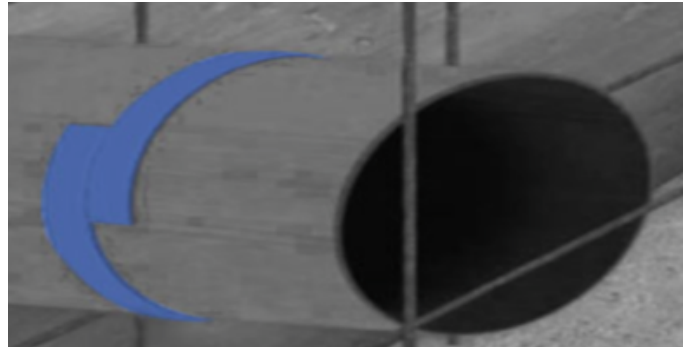
Przed montażem taśmy, podłoże powinno być czyste, stabilne i odtłuszczone. Szczególnie uwagę należy zwrócić, aby powierzchnia, po której będzie układana taśma była równa. Nie powinny znajdować się na niej pozostałości po szalunkach (olej), mleczko cementowe lub skorodowane elementy betonu (spękane, posiadające rysy). Łód, stojącą wodę lub zaprawę cementową należy usunąć. Taśmę należy ułożyć w środku przerwy roboczej. Minimum 10 cm od krawędzi betonu (od strony naporu wody). W przypadku przerw roboczych o szerokości większej niż 60 cm, odległość od krawędzi powinna wynosić 25 cm (od strony naporu wody). Taśmę pęczniąca mocuje się stalowymi gwoździami (wbijając je co 15 cm) lub przyklejając odpowiednim klejem montażowym. Taśmę należy ułożyć w sposób zapewniający pełne przyleganie do podłoża. Nie powinna się ona w żadną stronę przesuwac. Jeśli z jakichś powodów nie ma możliwości przymocowania taśmy poprzez wbicie gwoździ (siatka zbrojenia uniemożliwia odpowiedni dostęp lub elementy są metalowe) należy zastosować odpowiedni klej montażowy. Bardzo istotne jest, aby montując taśmę zachowywać ciągłość montażu. Gdy chcemy połączyć dwie taśmy należy je ułożyć równo obok siebie tak aby zachodziły bocznie na 5 - 10 cm. (rys 1). Taśmy należy montować możliwie najpóźniej (tuż przed betonowaniem). W tym okresie należy je chronić przed opadami deszczu, śniegu oraz długotrwałym nasłonecznieniem. Gdyby taśma zaczęła pęcznieć należy ją wymienić.



Rys. 1

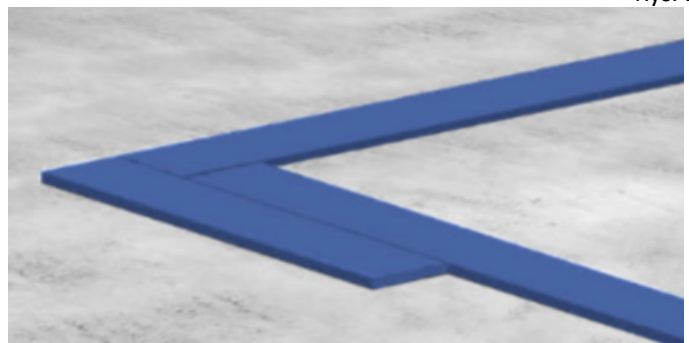
EUROSEAL PT
PĘCZNIEJĄCA TAŚMA

Łącząc elementy okrągłe należy zadbać o dokładne przyleganie taśmy do klejonej powierzchni. Podobnie jak w przypadku łączeniu dwóch taśm (rys. 1), powinna zostać ułożona równo obok siebie tak aby zachodziła bocznie na 5 - 10 cm. (rys 1)



Rys. 2

Chcąc połączyć elementy narożne na powierzchni poziomej jeden z odcinków Taśmy powinien czołowo dochodzić do bocznej krawędzi drugiego. Należy zwrócić uwagę na to, aby jedna z końcówek styku łączyła się około 5 cm przed końcem drugiego (rys. 3).



Rys. 3

Łącząc elementy pionowe z poziomymi, należy zadbać o odpowiednio szczelne przyleganie każdego z nich. Taśmy powinny dochodzić do siebie czołowo.

Przechowywanie:

Taśmy EUROSEAL PT należy przechowywać w oryginalnym opakowaniu, w pomieszczeniach suchych, z dala od urządzeń grzewczych. Zapewniając bezpieczeństwo składowania i niezmiennosć właściwości technicznych produktu.



Opakowanie:

Przekrój – 20 mm x 5 mm
Długość – 50 mb

