

EUROSEAL X 90

ŻYWICA POLIURETANOWA O NISKIEJ LEPKOŚCI DO WYKONYWANIA USZCZELNIENÍ

Właściwości Produktu:

EUROSEAL X90 jest żywicą poliuretanową o:

- niskiej lepkości
- dobra przyczepność do suchych i mokrych podłoży.
- w kontakcie z wodą niewielka tendencja do spieniania (5% w stosunku do masy).
- zamyka kapilary
- elastyczny

Zastosowanie Produktu:

- iniekcje rys i pęknięć konstrukcji żelbetowych
- wypełnianie węży iniekcyjnych

Mieszanie:

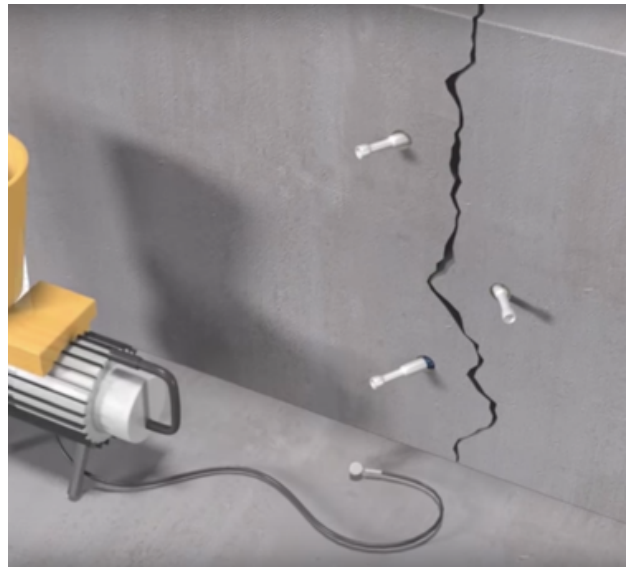
Rozpocząć od połączenia składnika A i B. W tym celu należy do pojemnika wlać składnik A oraz składnika B. Następnie dokładnie wymieszać. Jeśli potrzebna ilość materiału jest mniejsza od zawartej w opakowaniu można odmierzyć oczekiwaną ilość kierując się proporcją 2:1 (składnik A:B). Całość zlać do nowego pojemnika. Pozostałe ilości ponownie dokładnie zamknąć.

Aplikacja:

Komponenty A i B należy podać pompą 1-komponentową w stosunku 2:1 (objętościowo)

Uszczelnianie rys:

Wzdłuż rysy należy wywiercić otwory. Najlepiej pod kątem 45°, zarówno z jednej jak i drugiej strony (lewej i prawej). W zależności od struktury materiału oraz wielkości rysy otwory wykonać w odstępach na przemian co 10-20 cm. Uzyskane odwierty przedmuchać czystym powietrzem lub przepłukać wodą. W otworach należy umieścić pakery iniekcyjne. Rysy wypełnić szybkowiążącą wodoszczelną zaprawą cementową. Podłączyć pompę 1- lub 2- komponentową i prowadzić iniekcję. Rozpocząć od najniżej położonych iniektorów, stosując ciśnienie dostosowane do obiektu (rozpocząć od ciśnienia 20 bar). Wtłaczać do chwili, gdy żel zacznie wypływać z sąsiednich iniektorów lub otworów naprawianej powierzchni. Uwaga. Temperatura pompy może przyspieszyć działanie materiału.



Czynności końcowe:

Po sieciowaniu żelu (ok. 24 godziny po iniekcji), można usunąć iniektory. Przy zastosowaniu iniektorów wielokrotnego użytku należy je dokładnie przemyć wodą. Otwory należy oczyścić z żelu na głębokość ok 10 cm, a następnie wypełnić je zaprawą mineralną ulepszoną polimerami. Skutecznym działaniem uzupełniającym jest również uruchomienie w pomieszczeniu osuszacza powietrza, do chwili całkowitego wyschnięcia muru. Narzędzia należy bezpośrednio po zakończeniu prac wyczyścić odpowiednim rozpuszczalnikiem. Inne zsieciwane resztki materiału na narzędziach można usunąć mechanicznie (zaraz po zakończeniu prac). Pompę należy czyścić zgodnie z instrukcją obsługi urządzenia.

EUROSEAL X 90
ŻYWICA POLIURETANOWA O NISKIEJ LEPKOŚCI DO WYKONYWANIA USZCZELNIĘĆ
Dane Techniczne:

| Naprawa rys według normy PN EN 1504-5 | |
|---|--|
| Mieszanie | 2:1 |
| Gęstość składników | Komponent A – 1,0 g/cm ³ Komponent B – 1,1 g/cm ³ |
| Czas | 120-140 min |
| Temperatura | +5°C |
| Lepkość | 90 mPas |
| Odporność na ciśnienie (Wodoszczelność) | >2 bar |
| Wytrzymałość na rozciąganie | 0,46 MPa |
| Rozciągliwość | 36% |
| Twardość A wg Shore'a | ok. 44 |
| Made in EU | |
| Aprovis Construction Chemicals | |

Czas reakcji:

Przy temperaturze +20°C wynosi ok. 2 godziny

Możliwość regulacji

Utwardzenie następuje po ok. 24 godzinach.

Przechowywanie:

Temperatura pomiędzy +5°C a +30°C

Chronić przed wilgocią

Czas przechowywania 12 miesięcy

Zużycie:

Jest uzależnione od właściwości gruntu oraz chłonności materiału, w którym wykonywana jest iniekcja.

Orientacyjne minimalne zużycie dla:

Iniekcji rys - ok. 1 kg/mb/10 cm grubości muru

Przepona pozioma – ok 1-2,5 kg/m²/10 cm grubości muru

Bezpieczeństwo:

Podczas prac z wykorzystaniem produktu EURESEAL X90 należy stosować się do zapisów zawartych w karcie charakterystyki. Przestrzegać standardowych zasad higieny takich jak mycie rąk przed jedzeniem oraz niepalenie papierosów. Ręce można umyć np. wodą z mydłem.

Opakowania:

Składniki A 10 kg lub 5 kg

Składniki B 5,5 kg lub 2,75 kg

