

## EUROSEAL X 90

### ŻYWICA POLIURETANOWA O NISKIEJ LEPKOŚCI DO WYKONYWANIA USZCZELNIEŃ

#### Właściwości Produktu:

EUROSEAL X90 jest żywicą poliuretanową o:

- niskiej lepkości
- dobra przyczepność do suchych i mokrych podłoży.
- w kontakcie z wodą niewielka tendencja do spieniania.
- działa wzmacniająco
- możliwość regulowania czasu reakcji stopnia elastyczności
- zamyka kapilary

#### Zastosowanie Produktu:

- iniekcje rys i pęknięć konstrukcji żelbetonowych
- wypełnianie węży iniekcyjnych

#### Mieszanie:

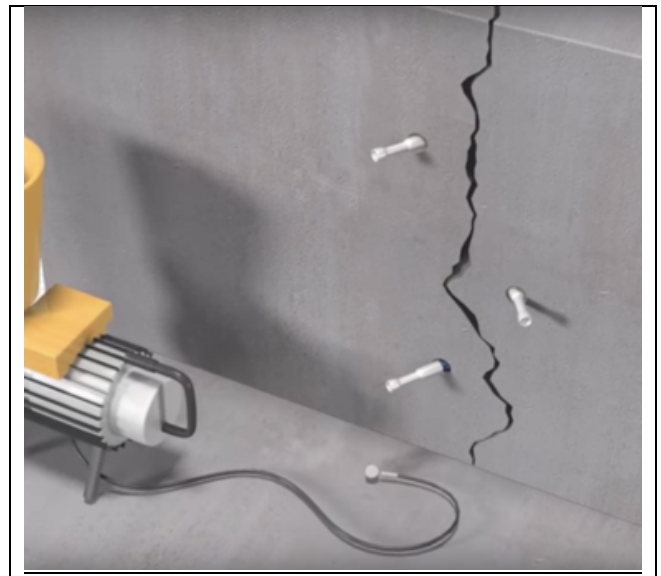
Rozpocząć od połączenia składnika A i B. W tym celu należy do pojemnika wlać składnik A oraz składnik B. Następnie dokładnie wymieszać. Jeśli potrzebna ilość materiału jest mniejsza od zawartej w opakowaniu można odmierzyć oczekiwaną ilość kierując się proporcją 1:2 (składnik A:B). Całość zlać do nowego pojemnika. Pozostałe ilości ponownie dokładnie zamknąć.

#### Aplikacja:

Komponenty A i B należy podać pompą 1-komponentową w stosunku 1:2 (objętościowo)

#### Uszczelnianie rys:

Wzdłuż rysy należy wywiercić otwory. Najlepiej pod kątem 45°, zarówno z jednej jak i drugiej strony (lewej i prawej). W zależności od struktury materiału oraz wielkości rysy otwory wykonać w odstępach na przemian co 10-20 cm. Uzyskane odwierty przedmuchać czystym powietrzem lub przepłukać wodą. W otworach należy umieścić pakery iniekcyjne. Rysy wypełnić szybkowiążącą wodoszczelną zaprawą cementową. Podłączyć pompę 1-komponentową i prowadzić iniekcję. Rozpocząć od najniższych położonych iniektorów, stosując ciśnienie dostosowane do obiektu. Wtłaczać do chwili, gdy żel zacznie wypływać z sąsiednich iniektorów lub otworów naprawianej powierzchni.



#### Czynności końcowe:

Po sieciowaniu żelu, można usunąć iniektory. Przy zastosowaniu iniektorów wielokrotnego użytku należy je dokładnie przemyć wodą. Otwory należy oczyścić z żelu na głębokość ok 10 cm, a następnie wypełnić je zaprawą mineralną ulepszoną polimerami. Skutecznym działaniem uzupełniającym jest również uruchomienie w pomieszczeniu osuszacza powietrza, do chwili całkowitego wyschnięcia muru. Pompę i narzędzia należy bezpośrednio po zakończeniu prac wymyć wodą. Inne z sieciowane resztki materiału na narzędziach można usunąć mechanicznie (zaraz po zakończeniu prac).

**EUROSEAL X 90**

**ŻYWICA POLIURETANOWA O NISKIEJ LEPKOŚCI DO WYKONYWANIA USZCZELNIENÍ**

**Czas reakcji:**

Przy temperaturze +20°C wynosi ok. 2 godziny  
Możliwość regulacji  
Utwardzenie następuje po ok. 24 godzinach.

**Przechowywanie:**

Temperatura pomiędzy +5°C a +30°C  
Chronić przed wilgocią  
Czas przechowywania 12 miesięcy

**Dane Techniczne:**

Naprawa rys według normy PN EN 1504-5	
Lepkość	90 mPas
Odporność na ciśnienie (Wodoszczelność)	>2 bar
Rozciągliwość	36%
Gęstość składników +20°C	Komp. A: 1 g/cm <sup>3</sup> Komp. B: 1,1 g/cm <sup>3</sup>
<b>Made in EU</b>	
<b>Aprovis Construction Chemicals</b>	

**Zużycie:**

Jest uzależnione od właściwości gruntu oraz chłonności materiału, w którym wykonywana jest iniekcja.  
Orientacyjne minimalne zużycie dla:  
Iniekcji rys - ok. 1 kg/mb/10 cm grubości muru  
Przepona pozioma – ok 1-2,5 kg/m<sup>2</sup>/10 cm grubości muru

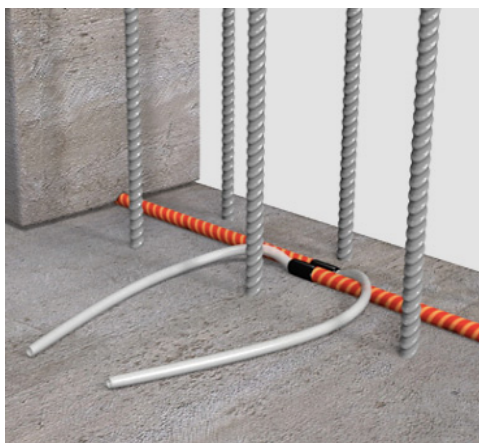
**Bezpieczeństwo:**

Podczas prac z wykorzystaniem produktu EURESEAL X90 należy stosować się do zapisów zawartych w karcie charakterystyki. Przestrzegać standardowych zasad higieny takich jak mycie rąk przed jedzeniem oraz niepalenie papierosów. Ręce można umyć np. wodą z mydłem.

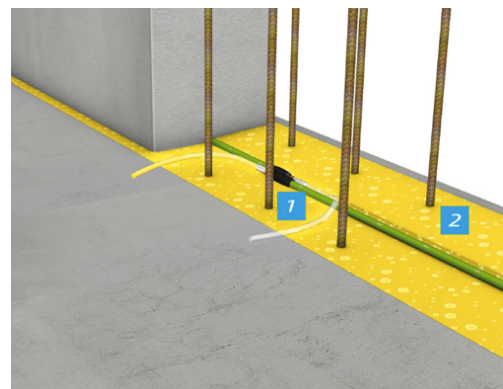
**Opakowania:**

Składniki A 2,5 kg lub 5 kg  
Składniki B 5 kg lub 10 kg

**Przykłady Zastosowań:**



Uszczelnianie przerw roboczych



Iniekcja w węże iniekcyjne  
1. Wąż iniekcyjny, 2. Żywica iniekcyjna