

EUROSEAL HYDROFOAM

ŻYWICA POLIURETANOWA O NISKIEJ LEPKOŚCI DO WYKONYWANIA USZCZELNIEŃ

Właściwości Produktu:

EUROSEAL HYDROFOAM jest 1-komp. żywicą poliuretanową o znakomitych właściwościach mechanicznych.

- niska lepkość
- bardzo dobra przyczepność do suchych i mokrych podłoży mineralnych
- znaczny przyrost objętości (czterokrotny)
- duża odporność na rozerwanie (rozciągliwość przy ściskaniu i rozciąganiu)
- szybki czas reakcji stopnia elastyczności (ok 20 sekund po kontakcie z wodą)

Zastosowanie Produktu:

- uszczelnianie dylatacji
- iniekcje ruchomych niestrukturalnych rys i pęknięć konstrukcji żelbetowych
- uszczelnianie membran, pustek i segmentów tunelowych
- styków sekcji ścian szczelinowych
- murów
- iniekcji strukturalnych i kurtynowych

Czynności przygotowawcze:

Prace należy rozpocząć od analizy miejsca i przyczyny powstania nieszczelności.

W tym celu konieczna jest wizja lokalna i zapoznanie się ze stanem budowli i strukturą konstrukcji ścian. Ustaleniem grubości, porowatości oraz ilości warstw ściany (jedno czy wielowarstwowe).

Dzięki temu będzie można dobrać odpowiednią metodę rozprowadzenia i orientacyjnie oszacować zużycie materiału.

Aplikacja:

Produkt należy podać pompą 1-komponentową

Uszczelnianie rys:

Wzdłuż rysy należy wywiercić otwory. Najlepiej pod kątem 45⁰, zarówno z jednej jak i drugiej strony (lewej i prawej). W zależności od struktury materiału oraz wielkości rysy otwory wykonać w odstępach na przemian co 10-20 cm. Uzyskane odwierty przedmuchać czystym powietrzem lub przepłukać wodą. W otworach należy umieścić pakery iniekcyjne.

Jeśli rysa nie jest prostopadła do powierzchni betonu. Otwory iniekcyjne należy wiercić tak, aby przecięły rysę w połowie grubości elementu. Odległość otworów od krawędzi pęknięcia powinna wynosić 1/2 grubości elementu.

Zalecana odległość pomiędzy otworami, to 15-90 cm.

Pakery umieścić w wywierconych otworach na głębokość 2/3 długości pakera.

Paker należy zamocować poprzez dokręcanie kluczem, dzięki czemu zostanie unieruchomiony.

Następnie można rozpocząć iniekcję poprzez pierwszy paker.

Uwaga. Temperatura pompy może przyspieszyć działanie materiału.

Iniekcję wykonywać stopniowo zwiększając ciśnienie pompy do momentu, kiedy żywica zacznie płynąć.

Ciśnienie należy uzależnić od wielkości rysy oraz wymiarów konstrukcji i stanu miejsca iniekcji.

Dzięki pojawieniu się małych ilości wyciekającej żywicy, można ustalić kierunek przepływu żywicy.

Większe wycieki należy uszczelnić, przed dalszym pompowaniem.

Po pojawieniu się w kolejnym pakerze żywicy, przerwać iniekcję i powtórzyć ją w kolejnym.

Po wykonaniu iniekcji w kolejnych pakerach należy powrócić do pierwszego i powtórzyć iniekcję stosując tę samą metodę.

www.euroseal.pl

Czynności końcowe:

Po sieciowaniu żywicy, można usunąć iniektory. Przy zastosowaniu iniektorów wielokrotnego użytku należy je dokładnie przemyć wodą. Otwory należy oczyścić z żelu na głębokość ok 10 cm, a następnie wypełnić je zaprawą mineralną ulepszoną polimerami. Pompę i narzędzia należy bezpośrednio po zakończeniu prac wymyć wodą. Inne z sieciowane resztki materiału na narzędziach można usunąć mechanicznie (zaraz po zakończeniu prac).

Tworzenie przepony poziomej:

Otwory umieszcza się w zależności od rodzaju i stanu muru. Średnica otworów zależy od zastosowanej metody iniekcji. Przeważnie wynosi ona 10-18 mm. Otwory najczęściej znajdują się w osi co 10-12 cm (max. 20 cm). Wykonuje się je zazwyczaj w spoinie poziomo lub pod kątem 45°, na głębokość, która jest mniejsza o ok 5 cm grubości muru. W przypadku wykonywania kilku rzędów otworów, zaleca się przesunięcie między nimi o ok 8 cm.

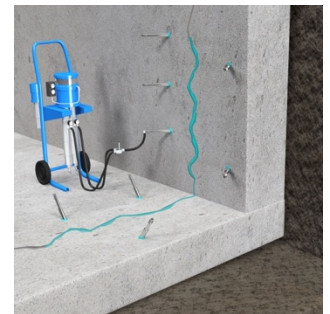
Uzyskane odwierty przedmuchać czystym powietrzem. Przed wykonaniem iniekcji należy sprawdzić, czy nie ma potrzeby uzupełnienia ubytków lub rys. Gdyby takie były należy je uzupełnić szybkowiązącą zaprawą cementową. W otwory należy umieścić pakery iniekcyjne. Podłączyć pompę 1-komponentową i prowadzić iniekcję. Rozpocząć od najniższej położonych iniektorów, stosując ciśnienie dostosowane do obiektu. Iniekcje wykonywać do chwili pokazania się materiału w sąsiednich pakerych lub do chwili nasączenia obiektu materiałem.

Uszczelnianie rys:

Wzdłuż rysy należy wywiercić otwory. Najlepiej pod kątem 45°, zarówno z jednej jak i drugiej strony (lewej i prawej). W zależności od struktury materiału oraz wielkości rysy otwory wykonać w odstępach na przemian co 10-20 cm.

Uzyskane odwierty przedmuchać czystym powietrzem lub przepłukać wodą.

W otworach należy umieścić pakery iniekcyjne. Rysy wypełnić szybkowiąjącą wodoszczelną zaprawą cementową. Podłączyć pompę 1-komponentową i prowadzić iniekcję. Rozpocząć od najniższej położonych iniektorów, stosując ciśnienie dostosowane do obiektu. Wtłaczać do chwili, gdy żywica zacznie wypływać z sąsiednich iniektorów lub otworów naprawianej powierzchni.

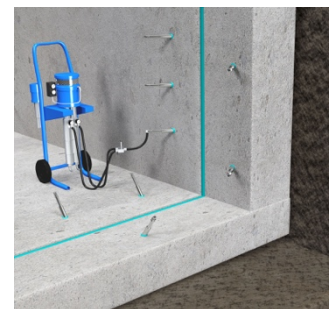


Uszczelnianie dylatacji:

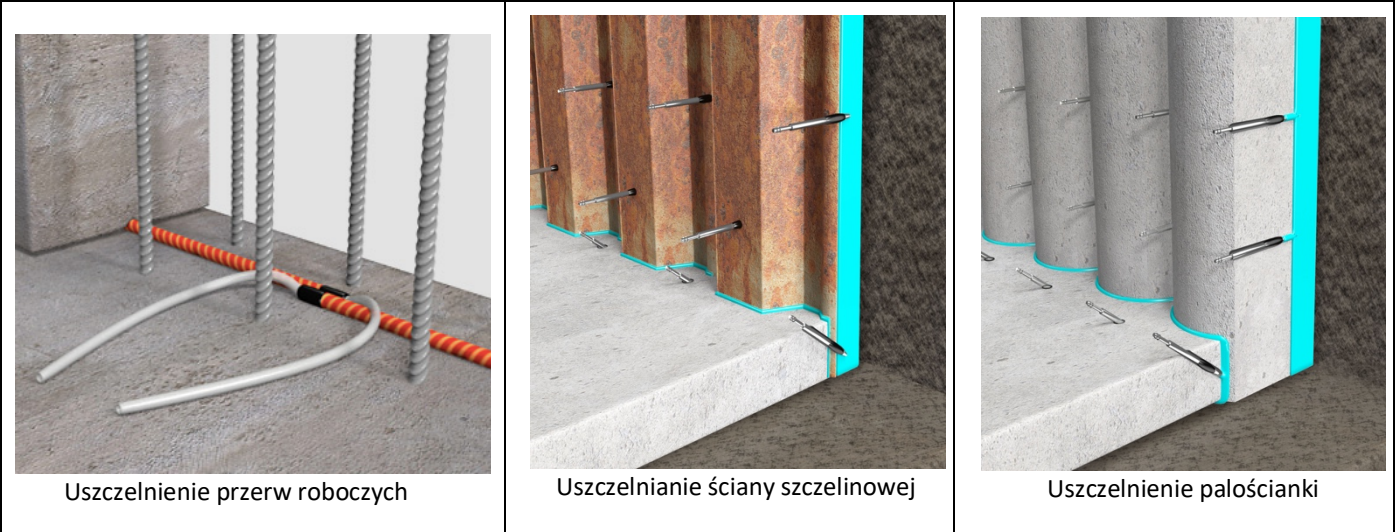
Wzdłuż dylatacji należy wywiercić otwory. Najlepiej pod kątem 45°, zarówno z jednej jak i drugiej strony (lewej i prawej). W zależności od struktury materiału oraz wielkości rysy otwory wykonać w odstępach na przemian co 10-20 cm.

Uzyskane odwierty przedmuchać czystym powietrzem lub przepłukać wodą.

W otworach należy umieścić pakery iniekcyjne. Dylatację wypełnić sznurem dylatacyjnym oraz elastycznym uszczelniaczem. Podłączyć pompę 1-komponentową i prowadzić iniekcję. Rozpocząć od najniższej położonych iniektorów, stosując ciśnienie dostosowane do obiektu. Wtłaczać do chwili, gdy żywica zacznie wypływać z sąsiednich iniektorów lub otworów naprawianej powierzchni.



Przykłady Innych zastosowań



www.euroseal.pl

Dane techniczne:

Własność:	Wartość:
Zwiększenie objętości w kontakcie z wodą	400%
Lepkość po zmieszaniu z wodą w proporcji	800 mPas

Przechowywanie:

Temperatura pomiędzy +5°C a +50°C
Chronić przed wilgocią
Czas przechowywania 24 miesięcy

Bezpieczeństwo:

Podczas prac z wykorzystaniem produktu HYDROFOAM należy stosować się do zapisów zawartych w karcie charakterystyki. Osoby mające kontakt z produktem powinny korzystać z odpowiedniego stroju ochronnego i okularów. Przestrzegać standardowych zasad higieny takich jak mycie rąk przed jedzeniem oraz niepalenie papierosów. Ręce można umyć np. wodą z mydłem.

Zużycie:

Jest uzależnione od właściwości gruntu oraz chłonności materiału, w którym wykonywana jest iniekcja.

Opakowania:

Składniki 10 kg